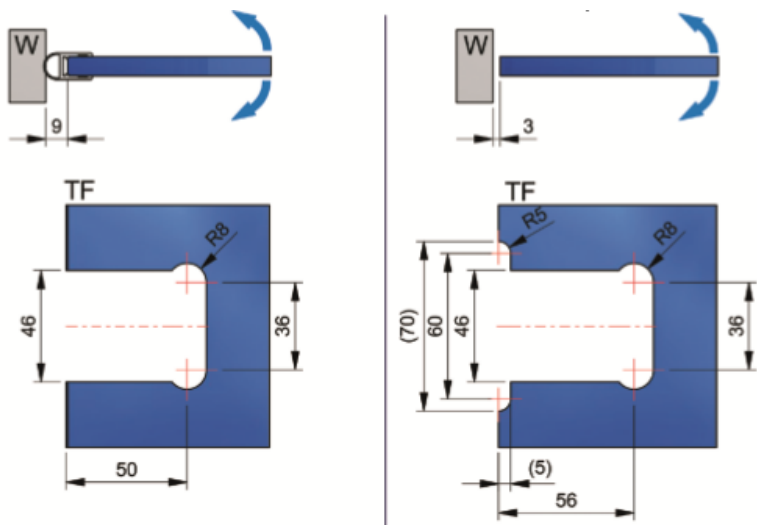




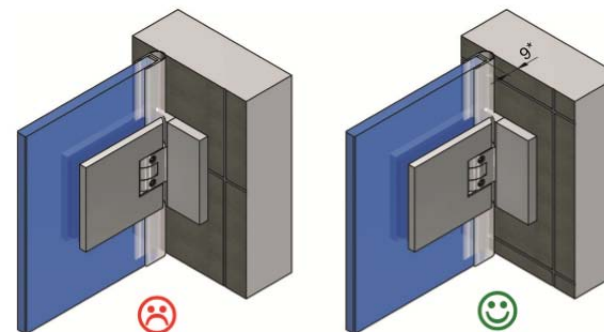
## Bruksanvisning FLAMEA+

**Modell: Glass-vegg 90°**  
**Glasstykkelse: 6/8/10 mm**  
**Max vekt 2 hengsler**  
**1TF=45 kg=900x200x10mm**



Den nødvendige tykkelsen på gummiinnsatsene (laget av et gummicellulose komposittmateriale) avhenger av glasstykkelsen: 6 mm glass: 3 mm gummiinnlegg 8 mm glass: 2 mm gummiinnlegg 10 mm glass: 1 mm gummiinnlegg

Forsiktig: Leveres med gummiinnlegg for 8 mm glass

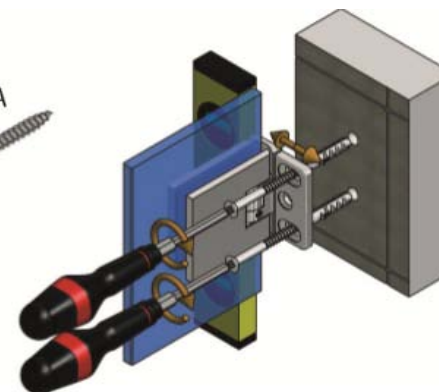


**2**

For å hindre vipping av rotasjonsaksen, monter alltid dusjdørhengslingen på en slik måte at hele overflaten kontakter flisen. \* Ved bruk av tetningsprofil 8861KU-8

**3**

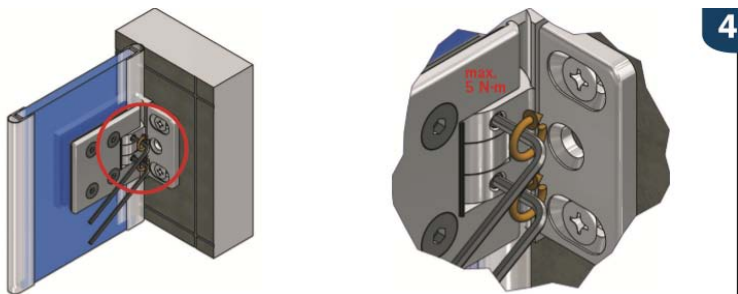
z. B. Z092VA



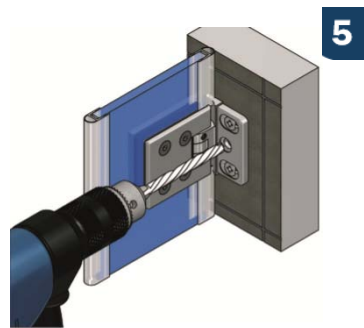
Viktig: Skruer og dowels må være egnet for den tilsvarende strukturelle situasjonen! Velg et borkrone som tilsvarer størrelsen på dowels. Skruene skal være laget av rustfritt stål 304 eller 316 og gir maksimalt en nedsenkningsdiameter på minst 10 mm og 12 mm. Kontroller høyden på skruehodene for å sikre at skruene ikke forstyrrer 8130-18ZN dekselplater, som skal monteres under de siste trinnene i

**1**

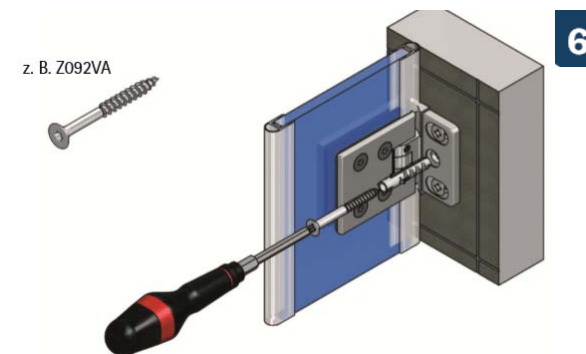
Plasser huset på dusjdørhengslet i midten av glassutskriften for å sikre et maksimalt justeringsområde for dusjen. Verktøy: Unbrakonøkkel 4mm. Stram til vekselvis til maksimalt dreiemoment på 10 Nm er oppnådd. Etter ca. 15 minutter, trekk alternativet til maksimalt



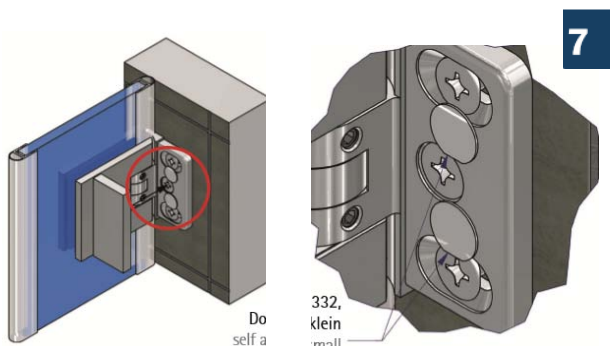
Når dørløyen er justert og alle tetningsprofiler er montert, kan nullposisjonen justeres. Stram settskruene vekselvis til det angitte dreiemomentet; Trekk tilbake etter ca. 15 minutter. Disse grub skruene kan i tillegg bli løst med Tråd skap. Den vinklede unbracon nøkkelen SW2,5 nr. 8129ST8 er inkludert. ADVARSEL: Denne nøkkelen skal bare brukes til 2 enheter! max. 5 Nm 5



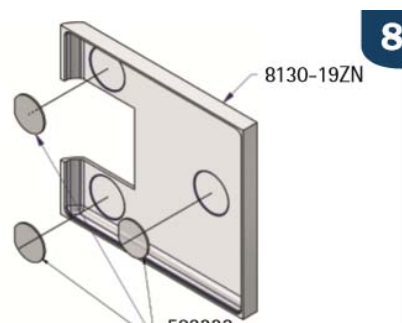
Når installasjonen og justeringen av dusjen er fullført, kan den endelige fikseringen av hengslene utføres. Utformingen av dusjhengslet gjør det mulig å bore monteringshullet med en 8 mm borekrone med hengselet installert.



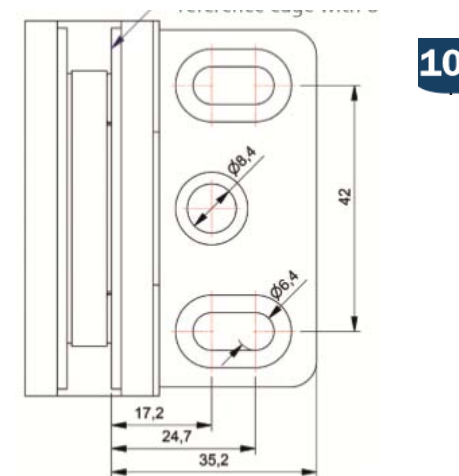
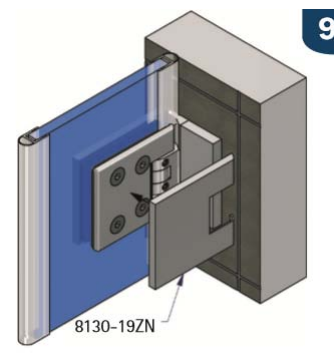
Viktig: Skruene skal være laget av rustfritt stål 304 eller 316 og gir maksimalt en nedsenkningsdiameter på minst 10 mm og 12 mm. Kontroller høyden på skruhodene for å sikre at skruene ikke forstyrrer 8130-18ZN dekselplater, som skal monteres under de siste trinnene i



Armaturene er utstyrt med selvklebende Plastbelegg for å feste 8130-18ZN dekselplate



Dekselplaten 8130-19ZN er også påført med runde limstrimler nr. 502332. Vennligst bruk strimlene i forsynene som er levert før du legger dekselet 8130-19ZN på hengselet.



Dimensjonens referansekant med 8 mm glass (innsiden av glasset)